

CERRADURAS DE EMBUTIR

SALTO
inspiredaccess

XS4 LE9W - European Mortise Lock

La Cerradura de Embutir LE9W está diseñada para instalarse en puertas de perfil estrecho y es compatible con la norma DIN. La cerradura ofrece una solución de alta seguridad y dispone de un modelo que incluye la función de disparo automático.



Características Principales

- Cerradura tipo europea.
- Ideal para los escudos y cilindros electrónicos XS4.
- Materiales de alta calidad que proporcionan la mayor resistencia.
- Funda y picaporte de acero.
- Diferentes entradas.
- Cerradero incluido

Características técnicas

- Distancia entre ejes: 92 mm.
- Compatible con cilindros mecánicos de perfil europeo.
- Disponibles frentes cuadrados.
- Cuadradillos de 9 mm (incluye adaptador a 8 mm).
- Turning angle 30°.
- Entradas disponibles de 30 mm, 35 mm, 40 mm y 45 mm.
- Frentes disponibles: 24 mm.

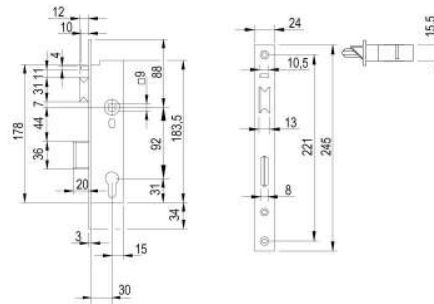
Handing

- Picaporte reversible, para mano derecha e izquierda para mayor comodidad.

Operations and functions

- Disponibles modelos con palanca (para mayor seguridad) o sin palanca.
- Disparo automático de palanca opcional para mayor seguridad.
- La manilla recoge el picaporte a su posición normal.
- Función antipánico: en la posición de bloqueo, al girar la manilla interior el pestillo auxiliar y el cerrojo se retraen simultáneamente.

Dibujo técnico



Certificaciones



Descargo de responsabilidad:

Para una descripción completa de la gama de productos, la verificación de la disponibilidad y la viabilidad técnica del producto seleccionado y una oferta comercial, póngase en contacto con el distribuidor local autorizado de SALTO o con una oficina de SALTO.

SALTO Systems se reserva el derecho de modificar el producto y sus componentes.

La información técnica y las imágenes que se muestran en la página del producto SALTO Systems tienen un propósito meramente informativo y están diseñadas para informar sobre las principales características, opciones y especificaciones técnicas del producto.

Por lo tanto, todas las imágenes, ilustraciones, formas, características, especificaciones, tamaños, datos, descripciones y colores que se muestran en la página de SALTO Systems se considerarán únicamente como indicaciones aproximadas y no vinculantes.